



septembre -
décembre 2019

www.lachapelledeclairfontaine.org



informations
pratiques



jours et horaires d'ouverture
samedi, dimanche et jours fériés de 14h à 18h

tarifs
plein tarif : 6€. réduit : 5€. gratuit pour les -15 ans
billet jumelé avec la Maison Elsa Triolet-Aragon : 12€
visite de groupes sur réservation : semaine & week-end

visites de groupe
des excursions à la journée sont proposées en partenariat
avec la Maison Elsa Triolet-Aragon, la Fondation Raymond
Devos et le Petit Moulin des Vaux de Cernay.

adhérer à l'association La Chapelle
(accès illimité et tarif préférentiel sur les spectacles)
adhésion simple : 50€
membre bienfaiteur : à partir de 100€

La Chapelle - centre d'art contemporain
impasse de l'Abbaye
78120 Clairefontaine-en-Yvelines

renseignements et réservations
01 34 94 39 87
info@lachapelledeclairfontaine.org

les
expositions

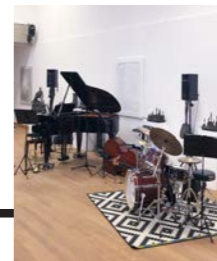
Joel-Peter Witkin
Mythologies des dieux et des hommes
Du 14 septembre 2019 au 26 janvier 2020



Cette exposition anniversaire -
Witkin fêtera cette année ses 80
ans et plus de 50 ans de création
– réunit divers aspects de son
travail, révélant l'effervescence
de ses idées, sa créativité,
mais surtout sa manière d'inciter
au questionnement
tant sur nos croyances
religieuses qu'humaines, en
représentant des «monstres»,
élaborés comme des corps à la
beauté particulière, inspirés de
la mythologie ou de la bible.



Le parc de sculptures peut être visité pendant les expositions.



les activités
culturelles

Concerts

samedi 12 octobre à 17h30
Les Journées Ravel
Nicolas Dautricourt (violin), musicien à l'engagement expressif
d'une intensité incomparable, nous offre avec son complice Olivier Peyre-
brune au piano, un passionnant panorama de la musique française.
En présence du compositeur Richard Dubugnon, l'un des suiveurs de Ravel.
Tarif plein : 20€– adhérent : 17€ – moins de 12 ans : 5€.

samedi 16 novembre à 20h
Concert de la Maîtrise de Rambouillet
Saison artistique de son 10e anniversaire.
Les jeunes chanteuses dirigées par Stéphane Ung et accompagnées au
piano par Yolande Aubert donneront un programme éblouissant
autour de Johannes Brahms, Felix Mendelssohn,
Eric Whitacre, Ola Gjeilo, James Dawn...
Tarif plein : 10€– adhérent : 7€

Documentaires

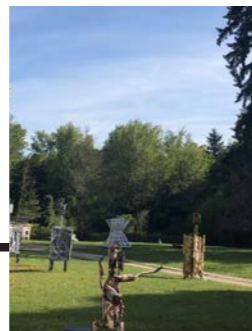
samedi 7 décembre à 19h
«Witkin & Witkin»
Film documentaire de Trisha Ziff
Découverte de l'univers de 2 artistes - jumeaux, Joel-Peter et Jerome.
Ce portrait intimiste retrace l'enfance,
l'évolution et la carrière de ces artistes au parcours fascinant.
Tarif plein : 10€ – adhérent : 7€ – moins de 12 ans : 5€

ne pas jeter sur la voie publique

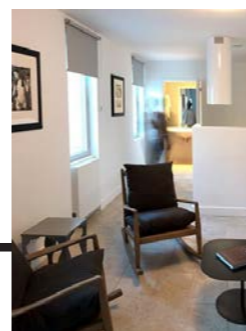
crédits photographiques : F. Fokelman, B. Huet, C. Filloux, J-P Witkin



le lieu



les activités pédagogiques



les résidences



événementiel

L'abbaye Notre-Dame de Clairefontaine fut fondée en 1100 par Simon II de Montfort et Saint-Yves de Chartres.

D'abord confiée aux chanoines réguliers de Saint-Augustin, l'ensemble tomba en ruines à la Révolution mais fut offert dans les années 50 à une congrégation de sœurs dominicaine. Elles firent construire La Chapelle en 1958 par l'agence d'architectes J. Depussé et J. Demailly, qui ont élevé à la Défense la Tour Nobel, devenue Tour Initiale, avec une façade de Jean Prouvé.

Après le départ des sœurs en 1996, **La Chapelle**, élément du patrimoine architectural et culturel du département des Yvelines, a ouvert ses portes en septembre 2016. Situé au cœur du village de **Clairefontaine-en-Yvelines**, ce lieu a pour vocation première de promouvoir l'art contemporain sous différentes formes (expositions temporaires, théâtre, musique, danse...). Lieu de proximité, de découvertes et de rencontres, c'est un espace culturel aux multiples facettes à découvrir.

weekend des 7 et 8 septembre de 14h à 18h
vernissage vendredi 6 septembre à 18h
Exposition «Démantèlement»

les résidents artistes de la Maison d'Ulysse, de l'association de l'Ordre de Malte, exposent leurs travaux.

Portes ouvertes

vendredi 20 septembre
Journée les enfants du Patrimoine
Participation aux activités, uniquement sur inscription
weekend des 21 et 22 septembre
Journées du Patrimoine
Accès gratuit

weekend des 5 et 6 octobre
3ème édition des jardins ouverts
Accès gratuit au parc de sculptures

Conférences de l'art

Conférences interactives d'histoire de l'art
Martina Van Den Esch, conférencière des musées à Paris et Berlin.
17 septembre, «Mondrian -Figuratif, musée Marmottan»
15 octobre, «Berthe Morisot, musée Marmottan»
12 novembre, «Claude Monet, musée Marmottan»
10 décembre, «Claude Monet, musée de l'Orangerie»

Tarif par conférence : 20€, adh : 18€ / pour 4 conférences : 75€, adh : 65€
Renseignements et réservations : www.lachapelledec Clairefontaine.org

Hors du temps et de l'agitation citadine, la Chapelle est un lieu particulièrement propice à un temps de création et de repos. Pour vous accueillir, cinq studios, lumineux, confortables et personnalisés, sont à votre disposition pour une escapade ressourçante lors d'un week-end ou d'un plus long séjour.

Les amateurs de nature trouveront dans ce lieu chargé d'histoire, aujourd'hui dédié à l'art contemporain, un point de départ idéal pour découvrir les hauts lieux de la Vallée de Chevreuse et des environs.

Les résidences d'artistes : un temps de recherche et de création associé à la mise en relation artiste-public.

Les espaces de La Chapelle : la nef, le centre de documentation, le parc de sculptures. La Chapelle met en œuvre différents types de résidences artistiques s'adressant aux plasticiens, musiciens, écrivains...

Conditions de séjour & résidences d'artistes : nous contacter.

Le site de la Chapelle, à moins d'une heure du centre de Paris, permet d'organiser, en pleine verdure, réunions de travail, évènements et réceptions.

Le village de Clairefontaine-en-Yvelines, en bordure de la forêt de Rambouillet, est bien connu pour la présence du Centre Technique National du Football.

Au sein du Parc Naturel Régional de la Haute Vallée de Chevreuse, la Chapelle est traversée par la Rabette, rivière qui contribue au caractère très plaisant de ce village.

La nef de la Chapelle permet différents usages et configurations. Des espaces complémentaires sont conçus pour des séminaires et colloques.

Pour la restauration, la Chapelle dispose d'un office et le village est doté de deux restaurants, d'un traiteur et d'une boulangerie.

Conditions : nous contacter